



## Wir - Potential



Sehr geehrte:r Team- und Projektleiter:in,

Du bist eingeladen, meinen Fragebogen auszufüllen. Durch das Ausfüllen kannst Du feststellen, wo Du und Dein Team in Bezug auf gute Zusammenarbeit und Co-Creation stehen. Darüber hinaus kannst Du ableiten, in welchen Bereichen Du Dein Team zu einer wertschöpfenden Zusammenarbeit anleiten kannst.

Beste Grüße,

*Anke Röber*

Beratung Projektmanagement und Teamstärkung | [www.ankeroeber.de](http://www.ankeroeber.de)

Markiere für jede Frage einen Wert zwischen 1 und 5. Dabei bedeutet 1 = stimmt überhaupt nicht und 5 = stimmt vollkommen.

	1	2	3	4	5
Es gibt während der Arbeitszeit eine festgelegte Zeit, in der Dein Team ungestört arbeiten kann (mindestens 60min/Tag).					
Im Team sind die individuellen Stärken und Schwächen bekannt. Dein Team arbeitet kompetenzbasiert, d.h. jedes Teammitglied ist in seinem Bereich genau die:der Richtige.					
Dein Team achtet und respektiert einander und geht wohlwollend miteinander um (in Charakter, Dynamik, Fähigkeiten ...).					
Dein Team und Du haben eine klare gemeinsame Vision, die alle Beteiligten kennen und bejahen.					
Ihr besprecht im Team die Risiken Eures Vorhabens. Die Risiken sind fair auf alle Schultern verteilt und jeder weiß, dass er:sie dafür Verantwortung übernehmen muss.					
Jede:r kann sein:ihr Wissen und Können einbringen. Darüber hinaus bietet Euer Vorhaben Möglichkeiten außerhalb der Komfortzone zu wachsen, ohne dabei in Stress, Angst, Erschöpfung oder Blockaden zu laufen.					
Dein Team und Du arbeiten hoch konzentriert und ihr achtet bewusst auf ausreichend Pausen.					
Das Vertrauen im Projektteam ist vorhanden und ihr könnt Euch auch mal von der zarten Seite zeigen, ohne dass dies ausgenutzt wird.					
Du und Dein Team verzichten weitestgehend auf Heldentum und Ego-Präsentation (Egozentrik).					
Im Team sind Regeln des Miteinanders beschlossen, die von jedem akzeptiert und gelebt werden.					

Weiter geht's auf der nächsten Seite -->



## Wir - Potential



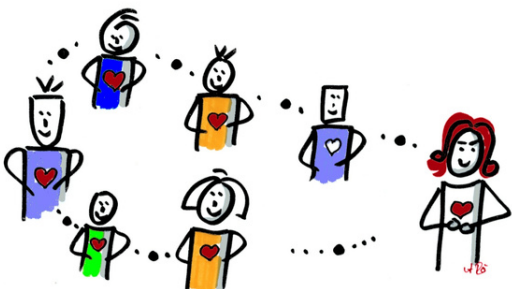
Seite 2

Markiere für jede Frage einen Wert zwischen 1 und 5. Dabei bedeutet 1 = stimmt überhaupt nicht und 5 = stimmt vollkommen.

	1	2	3	4	5
Im Team wird gleichberechtigt gehandelt. Ihr begegnet Euch auf Augenhöhe.					
Ihr gebt Euch aufrichtiges Feedback und hört Euch gegenseitig zu.					
Die Kommunikation im Team ist wertschätzend und lösungsorientiert.					
Ihr feiert und teilt positive Ergebnisse und Zielerreichungen miteinander.					
Es gibt Raum für Spiel und Spaß miteinander. Ihr kennt auch ein Stückweit die privaten Belange und respektiert persönliche oder vertrauliche Bereiche oder Themen.					
Ihr teilt gemeinsame Werte, die ihr benennen könnt. Ihr lebt diese Werte in der Zusammenarbeit.					
Es herrscht das Gefühl des Sich-Verlassen-Könnens vor.					
Dein Team hat eine gemeinsame wertschöpfende Vision, die über dem Projektziel steht.					
Ihr habt Wachstumsziele als Team, die ihr neben der Projektarbeit verfolgt.					
Ihr kennt und nutzt die Möglichkeiten der intrinsischen Motivation. Diese werden bewusst von Dir als Team- oder Projektleiter:in gefördert und gefordert.					

Ergebnis:

Summe Seite 1 \_\_\_\_\_ + Summe Seite 2 \_\_\_\_\_ = \_\_\_\_\_ Punkte



Sei so nett und erledige noch die folgenden Schritte:

1. Fotografiere beide Seiten des Fragebogens und sende sie an [ar@ankeroeber.de](mailto:ar@ankeroeber.de)
2. Du bekommst umgehend die Auswertung und erste Handlungsempfehlungen.